



8e SilentRoads Symposium

Dunne deklaag of stil SMA?
Stille wegdekken op regionale wegen

research | 

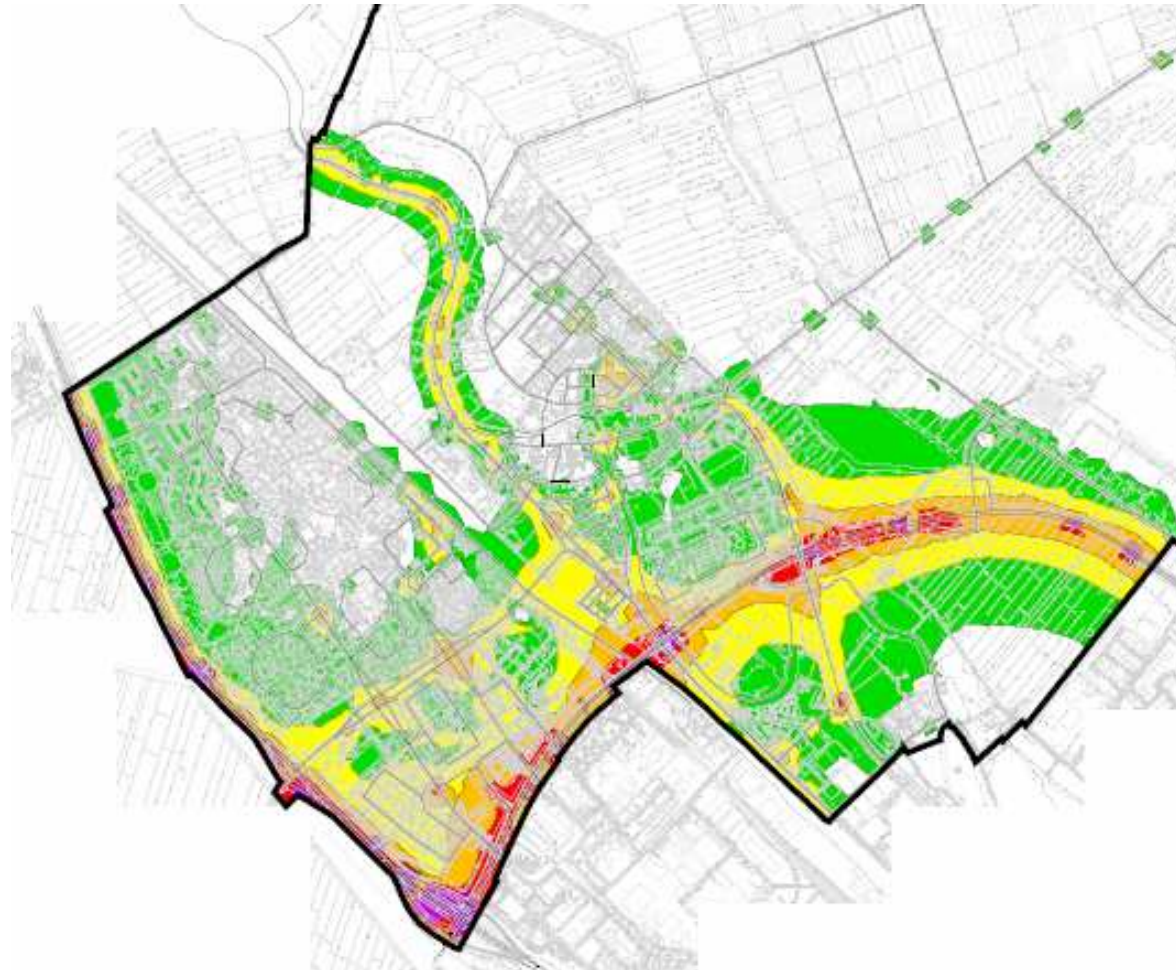
products | 

policy | 

measurements | 



Wegverkeersgeluid Maarssen



research | 

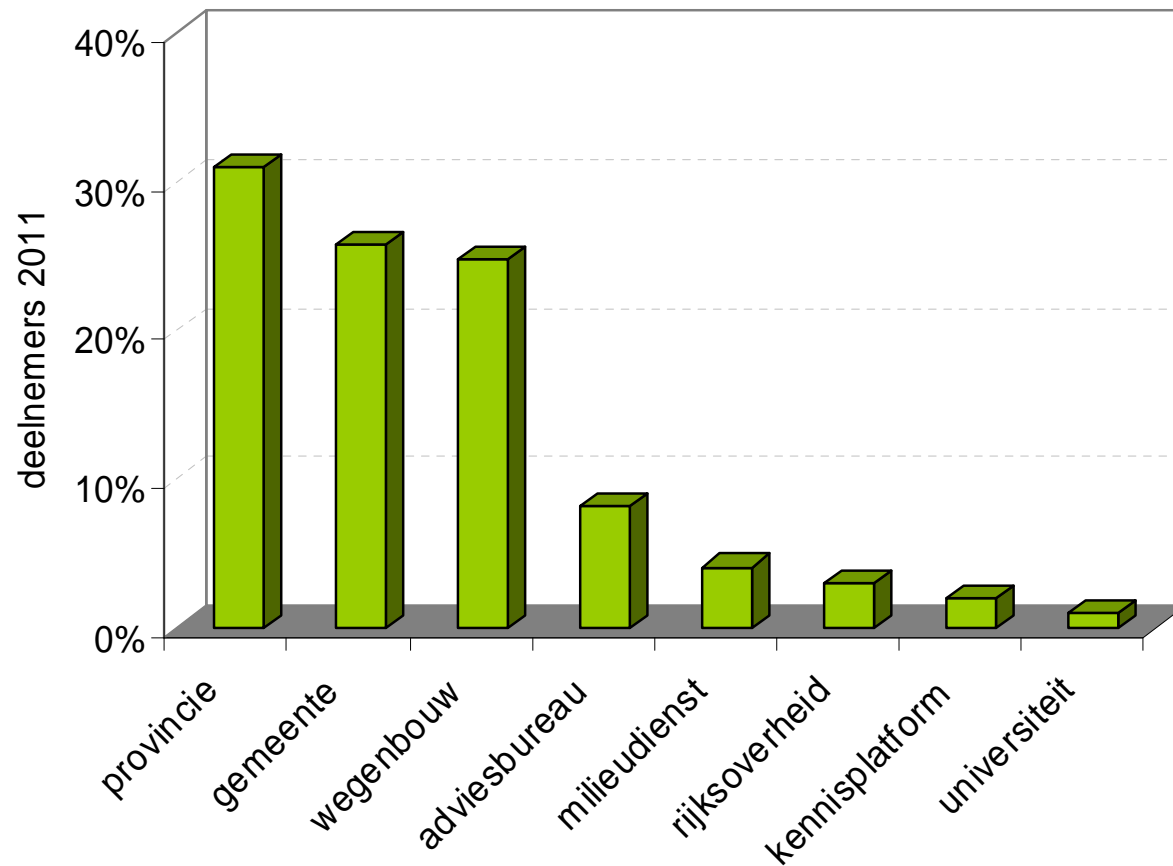
products | 

policy | 

measurements | 



Bezoekers SilentRoads 2011



research |

products |

policy |

measurements |



Programma

13:30-13:40	Welkom en introductie
13:40-14:05	Stille wegdekken en actieplannen - Paul Driessen (Provincie Gelderland)
14:05-14:30	Ervaringen met het beheer van stille wegdekken op regionale wegen - Erik Rutten (Provincie Zuid-Holland)
14:30-14:40	Vragen en discussie
14:40-15:10	Koffiepauze
15:10-15:35	Stille wegdekken: gehavend, maar sterker uit de winterse strijd - Gerbert van Bochove (Breijn)
15:35-16:00	Stille wegdekken: de winst- en verliesrekening - Jan Hooghwerff (M+P)
16:00-16:15	Discussie en afsluiting
16:15-17:30	Borrel

research | 

products | 

policy | 

measurements | 